

Specyfikacja

Seria UltraBIND 6000

	UltraBIND 6000 DUO	UltraBIND 6000 PUR
Format książki (grzbiet x przednia krawędź):	90 x 100 mm (minimum) 420 x 460 mm (maksimum)	90 x 100 mm (minimum) 420 x 460 mm (maksimum)
Grubość książki (bez bigowania okładki):	1 do 50 mm	1 do 50 mm
Grubość książki (z bigowaniem okładki):	4 do 50 mm	4 do 50 mm
Bigowanie okładki:	Automatyczne	Automatyczne
Panel sterowania	Ekran dotykowy	Ekran dotykowy
Narzędzia przygotowania grzbietu:	Frezowanie i nacinanie	Frezowanie i nacinanie
Wysokość frezowania:	0 do 3 mm	0 do 3 mm
Podciśnieniowe pobieranie okładki:	Tak	Tak
Minimalny format okładki:	140 x 420 mm	140 x 420 mm
Maksymalny format okładki:	260 x 780 mm	260 x 780 mm
Gramatura okładki:	80 do 350 g/m <sup>2</sup>	80 do 350 g/m <sup>2</sup>
Pojemność podajnika okładek:	100 mm	100 mm
Boczne prowadnice w podajniku okładek:	Całkowicie automatyczne	Silnik przesuwu, pozycjonowanie czterema przyciskami
Prękość pracy:	600 cykli na godzinę	600 cykli na godzinę
Mechanizm PUR:	Wolumetryczna pompa dozująca	Wolumetryczna pompa dozująca
Pojemność pojemnika kleju PUR:	3 kg, zamknięty zbiornik	3 kg, zamknięty zbiornik
Klejenie grzbietu:	PUR	PUR
Klejenie boczne:	EVA lub PUR	PUR
Opcje:	Ultradźwiękowa detekcja podwójnego podania arkusza	Ultradźwiękowa detekcja podwójnego podania arkusza
Poziom hałasu:	82 dB	82 dB
Wymiary urządzenia (dł. x szer. x wys.):	3000 x 2260 x 1350 mm	3000 x 2260 x 1350 mm
Ciężar netto:	850 kg	850 kg
Zasilanie:	400 V; 50Hz; 20A; 7,5 kW	400 V; 50Hz; 20A; 7,5 kW



SERIA UltraBIND 6000

DWA UNIKALNE SYSTEMY KLEJENIA PUR

Do 600 cykli na godzinę  
Automatyczne bigowanie okładki  
Zamknięty zbiornik kleju  
Samouszczelniające się dysze  
Konstrukcja przygotowana na duże obciążenia produkcyjne

Fotoalbumy, periodyki, magazyny, katalogi,  
instrukcje obsługi, książki w oprawie miękkiej



Duplo jest znakiem handlowym Duplo Corporation.  
Duplo prowadzi politykę stałego doskonalenia rozwiązań i zastrzega sobie prawo do wprowadzania bez uprzedzenia poprawek w specyfikacji.

Prędkości produkcyjne oparte są na optymalnych warunkach działania i mogą różnić się w zależności od przetwarzanego materiału i warunków otoczenia.

Seria oklejarek UltraBIND 6000 obejmuje modele UltraBIND 6000 DUO oraz UltraBIND 6000 PUR. Obydwa te systemy oferują automatyczne bigowanie okładki i jej podciśnieniowe pobieranie. Wersja UltraBIND 6000 DUO umożliwia operatorowi wybór pomiędzy klejami PUR i EVA dla bocznego klejenia, zaś model UltraBIND 6000 PUR korzysta tylko z kleju PUR. Urządzenia z serii UltraBIND 6000 stanowią doskonałe rozwiązanie dla drukarni offsetowych i cyfrowych obsługujących zarówno wysokie nakłady jak i produkcję publikacji w krótkich seriach.



#### Innowacyjna konstrukcja

Nowa seria 6000 bez wątpienia wyróżnia się mocną konstrukcją i jest przygotowana na duże obciążenia produkcyjne. Jednocześnie urządzenia charakteryzują się elegancką formą, którą podkreślają detale wykonane ze stali nierdzewnej oraz niebieskie diody LED.



#### Ekran dotykowy

Urządzenia serii 6000 są wyjątkowo proste w obsłudze nawet dla niedoświadczonych operatorów. Kontroler z ekranem dotykowym umożliwia operatorowi regulację parametrów stosownie do efektów, jakie chce osiągnąć. Elastyczność systemu daje możliwość bardzo precyzyjnej regulacji ustawień w tym wysokości frezowania grzbietu lub jego wyłączenia, odcinania kleju oraz pozycji bloku książki w okładce.



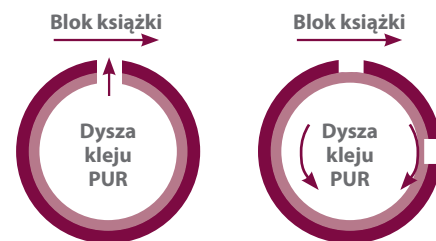
#### Tryb automatyczny

Modele z serii 6000 to całkowicie zautomatyzowane oklejarki. Obydwa systemy automatycznie mierzą grubość bloku książki i wartość ta jest przekazywana do sterownika dysz i podajnika okładki. Pozycja bigowania okładki oraz wymiary bocznego klejenia są ustawiane automatycznie, co oznacza samoczynny narząd urządzenia przy przechodzeniu do kolejnych zadań. Dla jeszcze większej wydajności operator może wybrać tryb pełnej automatyki i wówczas musi jedynie załadować blok książki do zacisku, a system wykonuje pozostałe działania automatycznie.

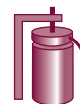


#### Samouszczelniająca się dysza PUR

Konstrukcja pierścieniowej dyszy PUR oparta jest na opatentowanej technologii i zapewnia nie tylko precyzyjne aplikowanie kleju, ale jest także jest bardzo łatwa w czyszczeniu oraz codziennym utrzymaniu. Dysza PUR składa się z dwóch okrągłych cylindrów ze szczeliną w każdym z nich.

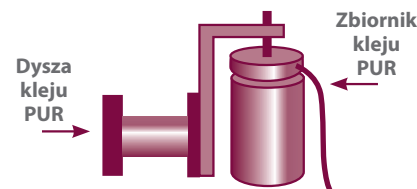


Gdy sensor w pobliżu dyszy wykryje blok książki, wówczas szczeliny w obydwu cylindrach wyrównują się i następuje precyzyjna aplikacja kleju PUR. Kiedy blok książki oddala się, szczelina wewnętrznego walca przesuwa się i zamyka doprowadzenie kleju. Wewnętrzna dysza wyłącza lub włącza klej PUR z dużą szybkością i dokładnością, jednocześnie utrzymując stałe ciśnienie i wysoką jakość kleju.



#### Zamknięty zbiornik kleju

Zamknięty zbiornik kleju w modelach serii 6000 ma pojemność 3 kg i może obsługiwać klej PUR w formie granulatu lub jednolitego bloku. Klej PUR z zamkniętego zasobnika jest przenoszony do dysz za pomocą pompy dozującej, która stale i dokładnie miesza klej PUR redukując możliwość pogorszenia jego właściwości. System został opracowany w taki sposób, że zbiornik jest oddalony od dysz o nie więcej niż 400 mm. Zachowanie tak niewielkiej odległości jest niezwykle istotne, gdyż krótszy dystans oznacza lepszą kontrolę równomierności aplikowania kleju.



#### Boczne klejenie

Dysze PUR urządzeń z serii 6000 mają możliwość aplikowania kleju PUR dla bocznego klejenia. Szczelina aplikatora zapewnia równomierne nakładanie kleju PUR na boczne krawędzie bloku książki. Model UltraBIND 6000 DUO wyposażony jest w dodatkowy zbiornik kleju EVA z dwiema aktywnymi tarczami aplikowania kleju. Dzięki temu operator może wybierać klej EVA oraz PUR przy klejeniu bocznym.



#### Wydajność produkcyjna

Prędkość robocza urządzeń z serii 6000 wynosi 600 cykli na godzinę. Sprawność działania systemu zapewniają takie funkcje i właściwości jak automatyczne ustawienia, nacinanie grzbietu w jednym ciągu roboczym z podawaniem okładki, zintegrowana układarka z długim pasem przenoszącym czy też wynoszący zaledwie 5 minut czas czyszczenia. W efekcie otrzymujemy najbardziej wydajną oklejkę w tej kategorii.



#### Narzędzie przygotowywania grzbietu

Narzędzie to obejmuje wytrzymałe noże frezujące i nacinające. Wysokość narzędzia może być regulowana przez operatora w zakresie od 0 do 3 mm. Urządzenia z serii 6000 pozwalają na oprawianie falcowanych sekcji, pojedynczych arkuszy, zszywanych sekcji oraz pakietów bez potrzeby stosowania jakichkolwiek dodatkowych narzędzi.



#### Obsługiwane media

Oklejarki z serii 6000 obsługują szeroką gamę mediów takich jak plastik, folia, gruby karton, tektura, śliskie podłoża, a także powlekane i laminowane arkusze.



#### Automatyczny podajnik okładek

Podajnik okładek w oklejkach z serii 6000 wyposażony jest w cztery narzędzia bigujące, które są automatycznie i precyzyjnie pozycjonowane. System zarządzania powietrzem zastosowany w podajniku okładek zapewnia dokładne podawanie każdej okładki bez pozostawiania na niej jakichkolwiek śladów. Po podaniu przy użyciu podciśnienia i nadmuchu separującego okładki są automatycznie przesuwane do stacji dociskania.



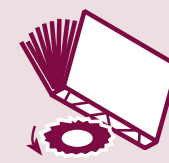
#### Układarka

Modele z serii 6000 posiadają wbudowany pas transportu i układarkę. Moduły te zostały ergonomicznie usytuowane w urządzeniu, co sprawia, że oprawione książki można wygodnie odbierać z systemu oklejkarki.

#### Proces produkcji dla modelu UltraBIND 6000 Duo



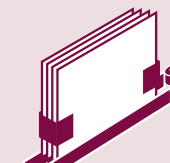
1. Umieścić blok książki w zacisku



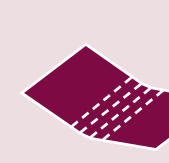
2. Narzędzie przygotowywania grzbietu



3. Aplikacja kleju PUR przez dysze na grzbiet i boczne krawędzie



4. EVA w modelu DUO dla klejenia bocznego



5. Zbigowana okładka umieszczana jest w stacji dociskającej



6. Blok książki i okładka są razem sklejane



Dotykowy panel sterujący



Dysza PUR



Narzędzia frezowania i nacinania



Klejenie boczne klejem EVA



Podawanie okładki



Układarka